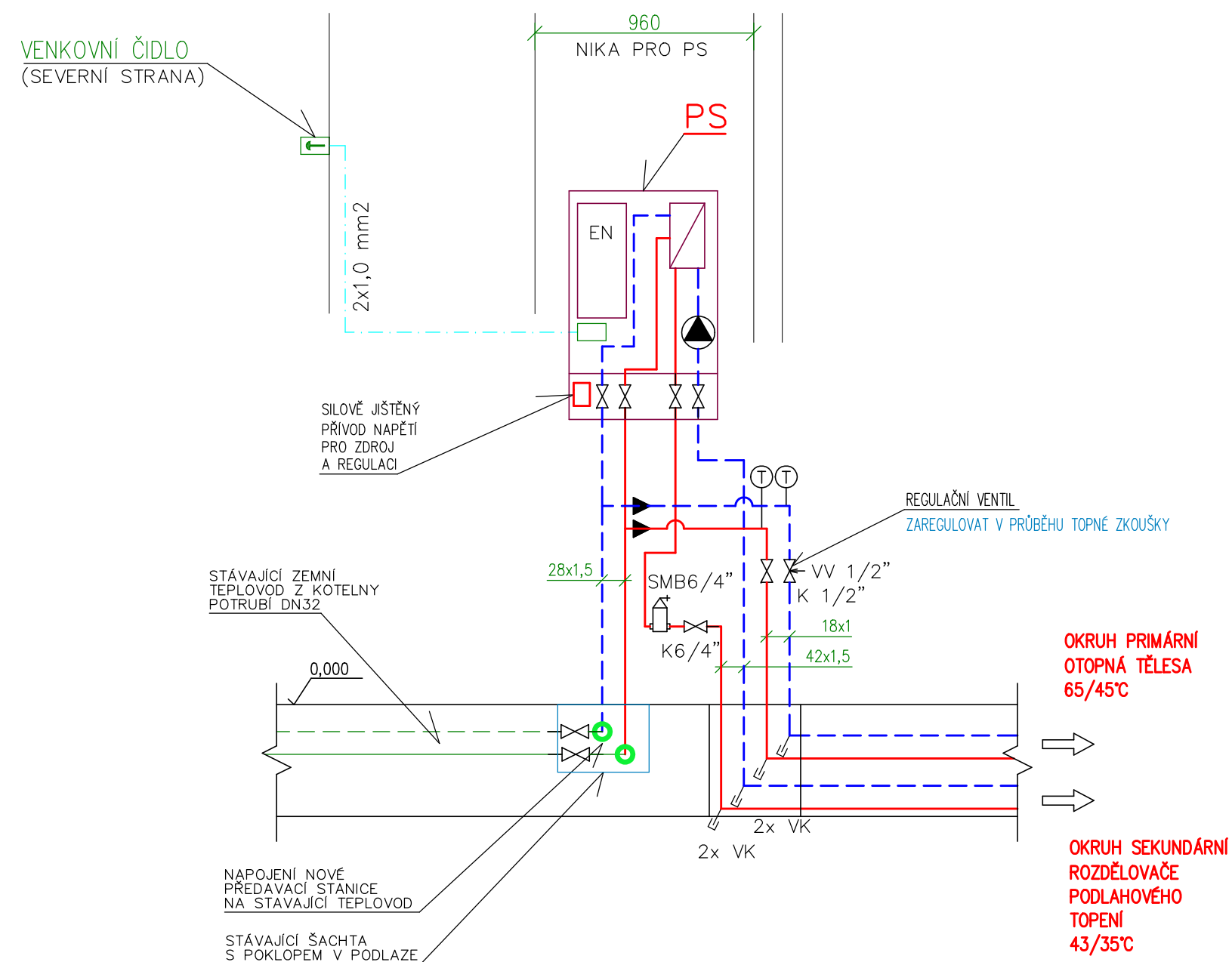


SCHÉMA ZAPOJENÍ PŘÍVODU TEPLA



ZDROJ:

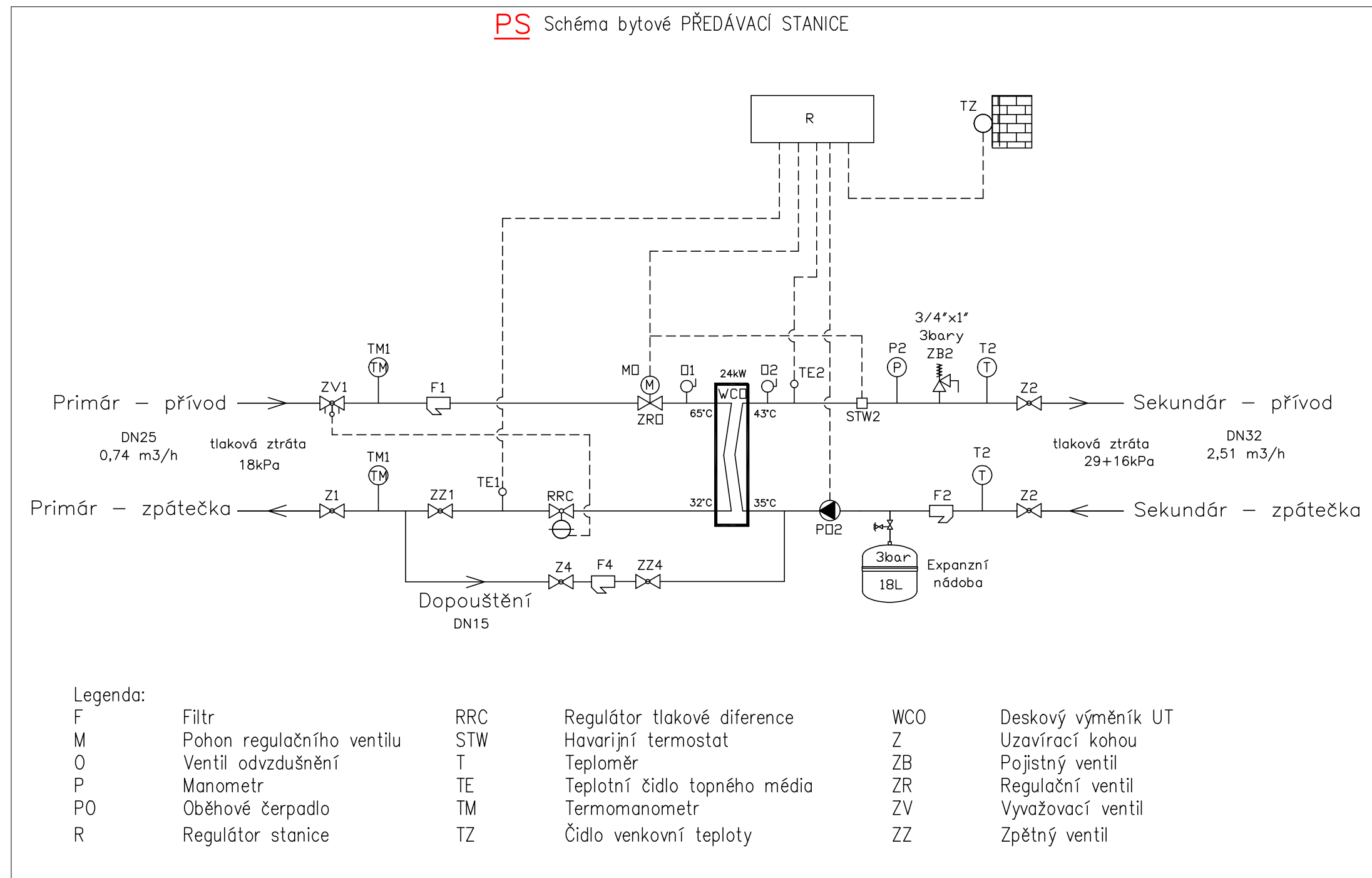
PS PŘEDÁVACÍ STANICE
TLAKOVÉ NEZÁVISLÁ BYTOVÁ STANICE
URČENA PRO PODLAHOVÉ A STĚNOVÉ VYTÁPĚNÍ
ZAJIŠŤUJE TEPLOTNÍ A TLAKOVÉ ZAREGULOVÁNÍ
A PŘEDÁNÍ TEPLA MEZI ZDROJEM A ZÁSOBOVANÝM OBJEKTEM
ZAVĚŠENÁ NA STĚNĚ
ROZMĚRY (VxŠxH) 800x650x250 mm
VČETNĚ:
OBĚHOVÉ ČERPADLO 25/1-8
EKVITERMNÍ REGULACE
EXPANZNÍ NÁDOBA 18 LITRŮ

ZÁKLADNÍ TECHNICKÉ PARAMETRY:	
MAX. PROVOZNÍ TEPLOTA	110°C
VÝKON VYTÁPĚNÍ	24 kW
PRIMÁRNÍ TEPLOTNÍ SPÁD	65/37°C
TLAKOVÁ ZTRÁTA STANICE–PRIMÁR	19 kPa
SEKUNDÁRNÍ TEPLOTNÍ SPÁD	43/35°C
TLAKOVÁ ZTRÁTA STANICE–SEKUNDÁR	29 kPa
MAX. PROVOZNÍ TLAK–PRIMÁR	10 bar
MAX. PROVOZNÍ TLAK–ÚT	3 bar
CELKOVÝ MAXIMÁLNÍ PŘÍKON	81 W
ELEKTRICKÉ NAPĚTÍ	230 V

TLAKY V TOPNÉM SYSTÉMU:

NEJVYŠŠÍ DOVOLENÝ TLAK	300 kPa
NEJVYŠŠÍ PROVOZNÍ TLAK	149 kPa
NEJNIŽŠÍ DOVOLENÝ TLAK	100 kPa

KABEL K VENKOVNÍMU ČIDLU TELOTY
CU kabel 1,0 mm², vnější průměr 6,6 mm
maximální délka 80m



ROZVODY TEPLA

STÁVAJÍCÍ PŘÍVODNÍ A VRATNÉ POTRUBÍ DN32
TEPLOVODU Z KOTELNY
VEDENO V PODLAŽE V KANÁLU
UKONČENO V ŠACHTĚ S POKLOPEM

PRÍVODNÍ A VRATNÉ POTRUBÍ
ÚT Z TRUBEK MĚDĚNÝCH
SPOJE PÁJENÍM NATVRDO, PŘÍP. LISOVÁNÍM
POTRUBÍ BUDE TEPELNĚ IZOLOVÁNO
TRUBICEMI Z POLYETHYLENU TL. 20 mm
VEDENO V PODLAŽE
(V ÚROVNI TEPELNÉ IZOLACE)

ARMATURY:

K – KULOVÝ UZÁVÍRACÍ KOHOUT ZÁVITOVÝ
VK – KULOVÝ VYPOUŠTĚČÍ KOHOUT 1/2"
F – FILTR TEPELOVODNÍ ZÁVITOVÝ
VV – VYVAŽOVACÍ VENTIL $k_{vs}=2.520 \text{ m}^3/\text{h}$
SMB – SEPARÁTOR MIKROBUBLINEK VZDUCHU

Ⓣ – TEPLOMĚR

VYPRACOVAL	Ing. Lukáš Krška	ZODP.PROJEKTANT	Jiří Kamenický	JIRÍ KAMENICKÝ Projektová činnost spec.vytápění a zdrav.technika Dlouhá Třebová 211,PSČ 56117 IČO 60145277, tel: 605 439 000
HL.PROJEKTANT	ING. TOMÁŠ FRÍŠ			
INVESTOR	PARDUBICKÝ KRAJ, KOMENSKÉHO NÁMĚSTÍ 125, PARDUBICE			
MÍSTO STAVBY	ŽAMPACH			
AKCE	Úprava objektu Na Výsluní pro potřebu: Specializované služby DOŽP pro děti a mladé dospělé s náročným chováním			
ČÁST	D.1.4.3 VYTÁPĚNÍ			ÚČEL DPS
NÁZEV VÝKRESU	SCHÉMA ZAPOJENÍ PŘÍVODU TEPLA			DATUM březen 2016
				ARCH.Č.
	Měřítko			Č. Výkresu — D.1.4.3-06